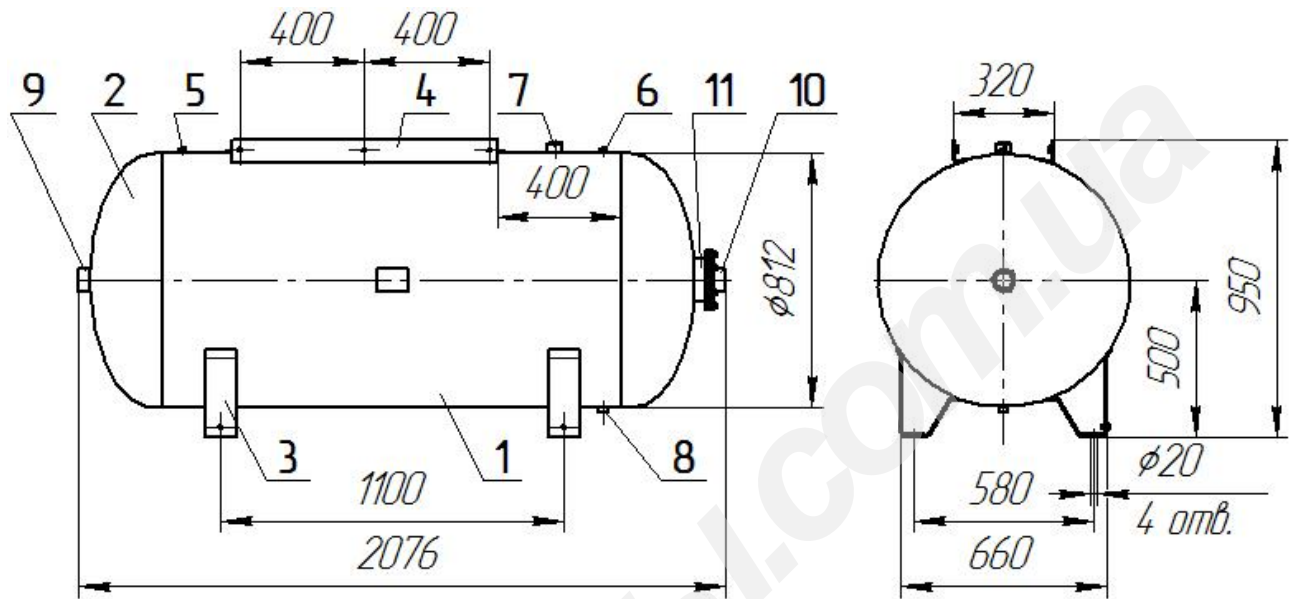


## Ресивер Р900.800-08



### Ресивер состоит из:

1. обечайка сварная (1шт);
2. днища (2шт);
3. опора (4шт);
4. кронштейн (2шт);
5. штуцер G $\frac{1}{4}$ ";
6. штуцер G $\frac{1}{4}$ ";
7. штуцер G 1";
8. штуцер G $\frac{1}{2}$ ";
9. штуцер G2";
- 10.штуцер G2";
11. Лючок смотровой

### Техническая характеристика

1. Давление рабочее, МПа (кгс/см <sup>2</sup> )	1,0 (10)
2. Давление пробное гидравлическое, МПа (кгс/см <sup>2</sup> )	1,3(13)
3. Испытательная среда	вода или воздух
4. Температура испытательной среды, °С	плюс 5...40
5. Наименование рабочей среды	воздух
6. Характеристика рабочей среды:	
температура	— минимальная минус 20° С
	— максимальная плюс 100° С
7. Объем, л	900
8. Масса, кг	_____
9. Габаритные размеры, мм (длина x ширина x высота)	2076x815x950
10 Срок службы, лет	10